

МУП Управление архитектуры и градостроительства
по Ишимбайскому району РБ

Выписка из реестра членов Саморегулируемой
организации №СРО – П – Б– 0077
от 10.11.2009г.

Заказчик: Ежов Е.М.

Проект планировки, проект межевания
земельного участка с кадастровым номером
02:58:050401:209 по адресу:
Российская Федерация, Республика
Башкортостан, муниципальный район
Ишимбайский район, городское поселение
город Ишимбай, улица Ишимбайская,
земельный участок 33а

Документация по планировке территории

Пояснительная записка

3855-21-ПП.ПМ.ПЗ

Проект планировки, проект межевания

3855-21-ПП.ПМ

ТОМ 1

МУП Управление архитектуры и градостроительства
по Ишимбайскому району РБ

Выписка из реестра членов Саморегулируемой
организации №СРО – П – Б– 0077
от 10.11.2009г.

Заказчик: ООО "Поликлиника №3"

Проект межевания земельных участков с
кадастровыми номерами 02:58:040103:311 и
02:58:040103:798 по адресу:
Российская Федерация, Республика
Башкортостан, муниципальный район
Ишимбайский район, городское поселение
город Ишимбай, улица Жуковского,
земельный участок 7

Документация по планировке территории
Пояснительная записка
3854-21-ПМ.ПЗ
Проект межевания
3854-21-ПМ
ТОМ 1

МУП Управление архитектуры и градостроительства
по Ишимбайскому району РБ

Выписка из реестра членов Саморегулируемой
организации №СРО – П – Б– 0077
от 10.11.2009г.

Заказчик: Администрация городского
поселения город Ишимбай

Проект планировки, проект межевания
территории в кадастровом квартале
02:58:020250 по адресу:
Российская Федерация, Республика
Башкортостан, муниципальный район
Ишимбайский район, городское поселение
город Ишимбай, улица Блохина

Документация по планировке территории
Пояснительная записка
3856-21-ПП.ПМ.ПЗ
Проект планировки, проект межевания
3856-21-ПП.ПМ
ТОМ 1

ОБЩИЕ ДАННЫЕ

Проект планировки, проект межевания территории в кадастровом квартале 0258-020250 разработан на основании:

- Постановления администрации МР Ишимбайский район РБ №411 от 12.07.2021г.
- Муниципального контракта №104 от 23.08.2021г.
- Топографической съемки, выполненной МУП УАИГ по Ишимбайскому району

Основной целью проекта является образование земельного участка, из земель, находящихся в государственной или муниципальной собственности, для строительства магазина.

Образуемый участок расположен по адресу: Российская Федерация, Республика Башкортостан, муниципальный район Ишимбайский район, городское поселение город Ишимбай, улица Блохина, земельный участок 42/1

Территория земельного участка ограничена:

- на северо-востоке – охранной зоной инженерных сетей,
- на юго-востоке – охранной зоной инженерных сетей,
- на юго-западе – проездом,
- на северо-западе – охранной зоной инженерных сетей

Образуемый участок не расположен в границах особо охраняемых природных территорий и в зоне с особыми условиями использования территории. На образуемом земельном участке отсутствуют объекты культурного наследия.

СХЕМА РАСПОЛОЖЕНИЯ ОБРАЗУЕМОГО ЗЕМЕЛЬНОГО УЧАСТКА



СХЕМА РАСПОЛОЖЕНИЯ ОБРАЗУЕМОГО ЗЕМЕЛЬНОГО УЧАСТКА НА КАДАСТРОВОЙ КАРТЕ



Технические решения, принятые в проектной документации соответствуют требованиям экологических, санитарно-гигиенических, противопожарных и других норм, действующих на территории Российской Федерации

Главный инженер проекта

Тянгулова Э.Х.

		3856-21-ППМ		Заказчик: Администрация ГП г.Ишимбай	
		Проект планировки, проект межевания территории в кадастровом квартале 0258-020250 по адресу: Р.Ф., Р.Б., МР Ишимбайский р-н, ГП г.Ишимбай, ул.Блохина			
Изм.	Кол.уч.	Лист	ИРок	Подпись	Дата
Исполнит.		Мансурова			09.21
		Общие данные. Схема расположения элемента планировочной структуры		Слодия	Лист
					3
		Исполн.		МУП УАИГ по Ишимбайскому району	
		Исполн.			
		Исполн.			



Составлено	
Выполн. и/или	
Дополн. и/или	
И.И. МР район	

ПЕРЕЧЕНЬ ЗЕМЕЛЬНЫХ УЧАСТКОВ, ВХОДЯЩИХ В ПРОЕКТ ПЛАНИРОВКИ

№ участка по плану	Адрес	Категория земель	Разрешенное использование	Площадь земельного участка по проекту кв.м
3/1	Российская Федерация, Республика Башкортостан, муниципальный район Ишимбайский район, городское поселение город Ишимбай, улица Блюхина, земельный участок 42/1	земли населенных пунктов	магазины	615,0

Существующий кабель связи, подлежащий к выносу с территории образуемого земельного участка

УСЛОВНЫЕ ОБОЗНАЧЕНИЯ ГРАНИЦЫ

-  Границы сформированных земельных участков, установленных в соответствии с федеральным законодательством, включенных в ГКН
-  Граница образуемого земельного участка


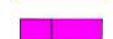
ЗОНЫ ПЛАНИРУЕМОГО РАЗМЕЩЕНИЯ ОБЪЕКТОВ КАПИТАЛЬНОГО СТРОИТЕЛЬСТВА

-  Зона планируемого размещения объектов общественно-деловой застройки

ЗОНЫ С ОСОБЫМИ УСЛОВИЯМИ ИСПОЛЬЗОВАНИЯ

-  Охранные зоны инженерных сетей

ОБЪЕКТ КАПИТАЛЬНОГО СТРОИТЕЛЬСТВА

-  Проектируемый объект капитального строительства
-  Существующий объект капитального строительства (остановка "Агрохимлаборатория")

Составлено
Выполн. инж. ИР
Пашин и.В.И.
И.И.И.И.И.
И.И.И.И.И.






					3856-21-ПППМ Заказчик: Администрация ГП г.Ишимбай				
					Проект планировки, проект межевания территории в кадастровом квартале 02:58:020250 по адресу: РФ, РБ, ИР Ишимбайский р-н, ГП г.Ишимбай, ул.Блюхина				
Изн.	Изн. ин.	Лист	№ док.	Подпись	Дата	Проект планировки территории (основная часть)	Стр.вкл.	Лист	Листов
					09.21			1	7
И.И.И.И.И.						Чертеж планировки территории	МУП УАИГ по Ишимбайскому району		

ПЕРЕЧЕНЬ ЗЕМЕЛЬНЫХ УЧАСТКОВ, ВХОДЯЩИХ В ПРОЕКТ ПЛАНИРОВКИ

№уч-ка по плану	Адрес	Категория земель	Разрешенное использование	Площадь земельного участка по проекту кв.м
3У1	Российская Федерация, Республика Башкортостан, муниципальный район Ишимбайский район, городское поселение город Ишимбай, улица Ишимбайская, земельный участок 33А	земли населенных пунктов	магазины	161,0

УСЛОВНЫЕ ОБОЗНАЧЕНИЯ ГРАНИЦЫ

-  Границы сформированных земельных участков, установленных в соответствии с федеральным законодательством, включенных в ГКН
-  Граница сформированного земельного участка с кадастровым номером 02:58:050401209, установленная в соответствии с федеральным законодательством, включенная в ГКН. Подлежит к перераспределению. Площадь участка – 161 кв.м
-  Граница образуемого земельного участка

ЗОНЫ ПЛАНИРУЕМОГО РАЗМЕЩЕНИЯ ОБЪЕКТОВ КАПИТАЛЬНОГО СТРОИТЕЛЬСТВА

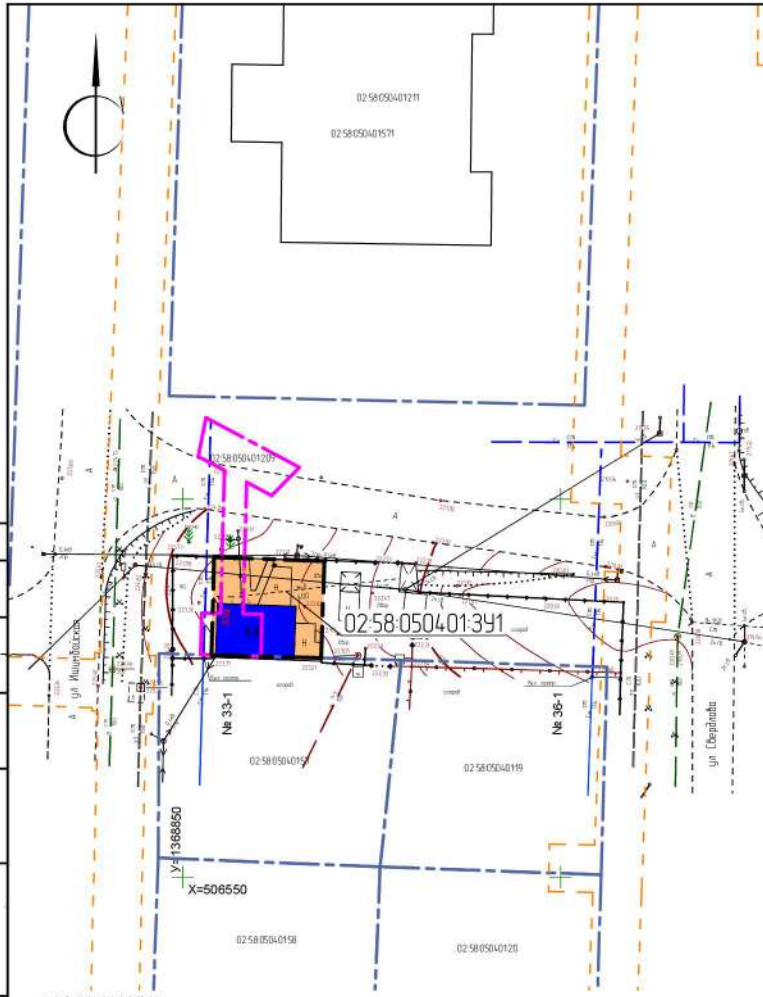
-  Зона планируемого размещения объектов общественно-деловой застройки

ОБЪЕКТ КАПИТАЛЬНОГО СТРОИТЕЛЬСТВА

-  КЖ – Объект капитального строительства

ЗОНЫ С ОСОБЫМИ УСЛОВИЯМИ ИСПОЛЬЗОВАНИЯ

-  Охранные зоны инженерных сетей



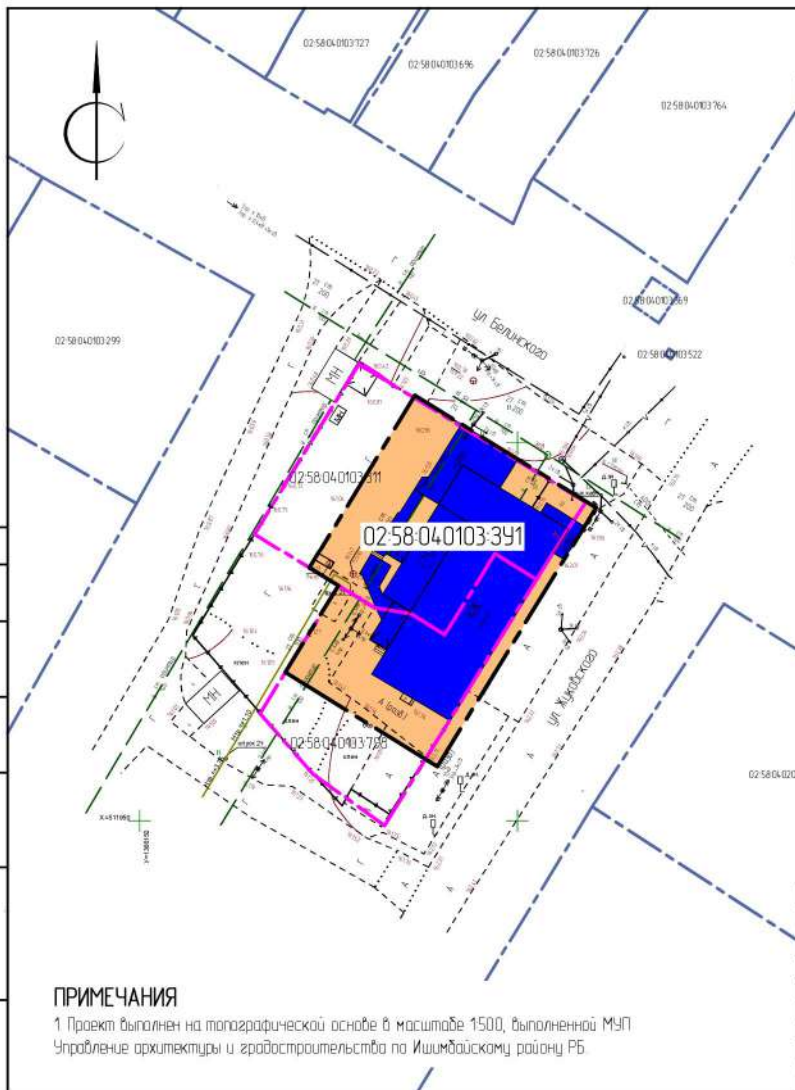
ПРИМЕЧАНИЯ

1. Проект выполнен на топографической основе в масштабе 1:500, выполненной МУП Управление архитектуры и градостроительства по Ишимбайскому району РБ.

					3855-21-ПП ПМ		Заказчик: Ежов Е.М.		
					Проект планировки, проект межевания земельного участка с кадастровым номером 02:58:050401209 по адресу: РФ, РБ, МР Ишимбайский р-н, ГП г.Ишимбай, ул.Ишимбайская, з.у.33А				
Изд.	Лист	№ док.	Подпись	Дата	Проект планировки территории (основная часть)	Стр.	Лист	Листов	
Исполнит.	Мансурова			09.21			1	7	
Исполн.	Болдушкина				Чертеж планировки территории	МУП УАиГ по Ишимбайскому району			

Составлено	
Проверено	
Изд. №	
Лист	
Исполнит.	
Исполн.	

Составлено
 Проверено и одобрено
 Подпись и дата
 Имя, Фамилия



ПЕРЕЧЕНЬ ЗЕМЕЛЬНЫХ УЧАСТКОВ, ВХОДЯЩИХ В ПРОЕКТ МЕЖЕВАНИЯ

№ участка по плану	Адрес	Категория земель	Разрешенное использование	Площадь земельного участка по проекту кв.м
391	Российская Федерация, Республика Башкортостан, муниципальный район Ишимбайский район, городское поселение город Ишимбай, улица Жуковского, земельный участок 7	земли населенных пунктов	магазины	1072,0

УСЛОВНЫЕ ОБОЗНАЧЕНИЯ ГРАНИЦЫ

- Границы сформированных земельных участков, установленных в соответствии с федеральным законодательством, включенных в ГКН
- Граница сформированных земельных участков с кадастровыми номерами 02:58:04:0103:311 и 02:58:04:0103:798, установленных в соответствии с федеральным законодательством, включенных в ГКН. Подлежат к перераспределению
- Граница образуемого земельного участка

ЗОНЫ ПЛАНИРУЕМОГО РАЗМЕЩЕНИЯ ОБЪЕКТОВ КАПИТАЛЬНОГО СТРОИТЕЛЬСТВА

- Зона планируемого размещения объектов общественно-деловой застройки

ОБЪЕКТ КАПИТАЛЬНОГО СТРОИТЕЛЬСТВА

- КЖ – магазин

ПРИМЕЧАНИЯ

1. Проект выполнен на топографической основе в масштабе 1:500, выполненной МУП Управление архитектуры и градостроительства по Ишимбайскому району РБ.

					3854-21-ПМ	Заказчик: ООО "Поликлиника №3"			
					Проект межевания земельных участков с кадастровыми номерами 02:58:04:0103:311 и 02:58:04:0103:798 по адресу: РФ, РБ, РР Ишимбайский р-н, ГП г.Ишимбай, ул.Жуковского, з/у 7				
Изм.	Кол. изм.	Лист	№ док.	Подпись	Дата	Проект межевания территории (основная часть)	Стр. из	Лист	Листов
Исполнит.			Мансурова		09.21			1	5
Исполн.									
Исполн.						Чертеж межевания территории	МУП УАиГ по Ишимбайскому району		

ОБЩИЕ ДАННЫЕ

Проект планировки, проект межевания земельного участка с кадастровым номером 0258-050401209 разработан на основании:

- Постановления администрации МР Ишимбайский район РБ №444 от 13.08.2021г.
- Заявления на проектирование №1192 от 20.09.2021г.
- Топографической съемки, выполненной МУП УАиГ по Ишимбайскому району.

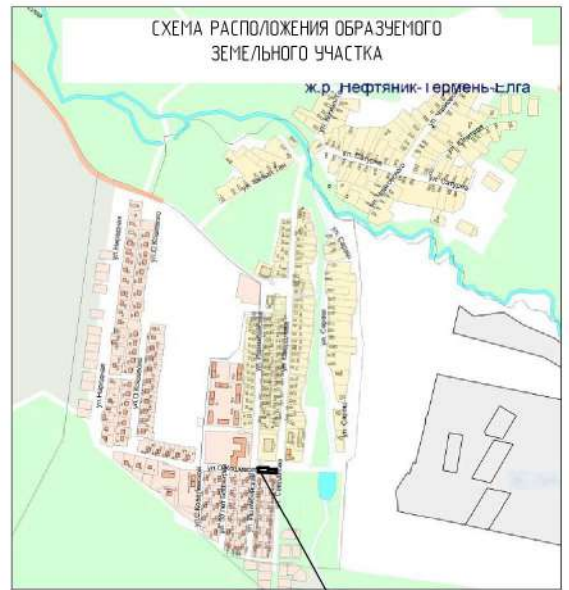
Основной целью проекта является образование земельного участка, путем перераспределения земельного участка с кадастровым номером 0258-050401209, находящегося в частной собственности, и земель, находящихся в государственной или муниципальной собственности. Проектом предусмотрено изменение границы территориальной зоны Т-1, в которой расположен образуемый земельный участок, на зону Ж-1.

Образуемый участок расположен по адресу: Российская Федерация, Республика Башкортостан, муниципальный район Ишимбайский район, горьковское поселение город Ишимбай, улица Ишимбайская, земельный участок 33А.

Территория земельного участка ограничена:

- на севере – проездом,
- на востоке – проездом,
- на юге – территорией индивидуального жилого дома,
- на западе – проездом.

На территории образуемого земельного участка с кадастровым номером 0258-050401209 расположены объекты капитального строительства. образуемый участок не расположен в границах особо охраняемых природных территорий. На образуемом земельном участке отсутствуют объекты культурного наследия. образуемый участок расположен в зоне с особыми условиями использования территории (охранная зона ВЛ-0,4кВ).



Граница образуемого земельного участка

СХЕМА РАСПОЛОЖЕНИЯ ОБРАЗУЕМОГО ЗЕМЕЛЬНОГО УЧАСТКА НА КАДАСТРОВОЙ КАРТЕ



Граница образуемого земельного участка

Технические решения, принятые в проектной документации соответствуют требованиям экологических, санитарно-гигиенических, противопожарных и других норм, действующих на территории Российской Федерации
 Главный инженер проекта Тянулова Э.Х.

					3855-21-ПП-ПМ	Заказчик: Ежаев Е.М.
					Проект планировки, проект межевания земельного участка с кадастровым номером 0258-050401209 по адресу: Р.Ф., Р.Б., МР Ишимбайский р-н, Г.П. г.Ишимбай, ул.Ишимбайская, з.у.33А	
Изм.	Имен. уч.	Лист	ИР/вк	Подпись	Дата	Листов
Исполнит.	Тянулова	Мансурова			09.21	3
Исполн.	Мансурова					
Исполн.	Бадужкина					
					Общие данные: Схема расположения элемента планировочной структуры	
					МУП УАиГ по Ишимбайскому району	

Составитель	
Проверил	
Инв. № град.	
Инв. № общ.	
Инв. № инд.	

ОБЩИЕ ДАННЫЕ

Проект межевания земельных участков с кадастровыми номерами 02:58:04:0103:311 и 02:58:04:0103:798 разработан на основании:

- Постановления администрации МР Ишимбайский район РБ №380 от 23.06.2021г.
- Заявления на проектирование №991 от 05.08.2021г.
- Топографической съемки, выполненной МУП УАиГ по Ишимбайскому району

Основной целью проекта является образование земельного участка, путем перераспределения земельных участков с кадастровыми номерами 02:58:04:0103:311 и 02:58:04:0103:798, находящихся в государственной или муниципальной собственности и земле, находящихся в государственной или муниципальной собственности.

Образуемый участок расположен по адресу: Российская Федерация, Республика Башкортостан, муниципальный район Ишимбайский район, городское поселение город Ишимбай, улица Жуковского, земельный участок 7.

- Территория земельного участка ограничена:
- на северо-востоке – проездом;
 - на юго-востоке – проездом;
 - на юго-западе – охранной зоной инженерных сетей;
 - на северо-западе – охранной зоной инженерных сетей;

На территории изменяемых земельных участков расположен объект капитального строительства (магазин). образуемый участок не расположен в границах особо охраняемых природных территорий. На образуемом земельном участке отсутствуют объекты культурного наследия. образуемый участок расположен в зоне с особыми условиями использования территории (охранная зона теплотрассы).



Технические решения, принятые в проектной документации соответствуют требованиям экологических, санитарно-гигиенических, противопожарных и других норм, действующих на территории Российской Федерации
 Главный инженер проекта Тянутоба Э.Х.

		3854-21-ПМ		Заказчик: ООО "Политклиника №3"	
		Проект межевания земельных участков с кадастровыми номерами 02:58:04:0103:311 и 02:58:04:0103:798 по адресу: РБ, МР Ишимбайский р-н, ГП г.Ишимбай, ул.Жуковского, з.у. 7			
Изм.	Исполнит.	Лист	ИРок	Подпись	Дата
	Исполнит.	Мансурова			09.21
		Проект межевания территории (основная часть)		Листов	Листов
				2	
		Общие данные. Схема расположения элемента планировочной структуры		МУП УАиГ по Ишимбайскому району	

Составлено	
Внесен ш.б. ИР	
Дополн. и.б. ИР	
И.б. ИР	