

Администрация МР Ишимбайский район
МУП Управление архитектуры и градостроительства
по Ишимбайскому району

Свидетельство №СРО – П – Б – 0077 – 04 – 2017
от 10 марта 2017г.

Заказчик: ООО "Компания
"Новые технологии"

Проект межевания территории для
строительства линейного
объекта – трассы электроснабжения (полоса
отвода на период строительства до
проектируемого водозаборного сооружения на
р.Белая) в городском поселении город Ишимбай
муниципального района Ишимбайский район
Республики Башкортостан

Документация по планировке территории

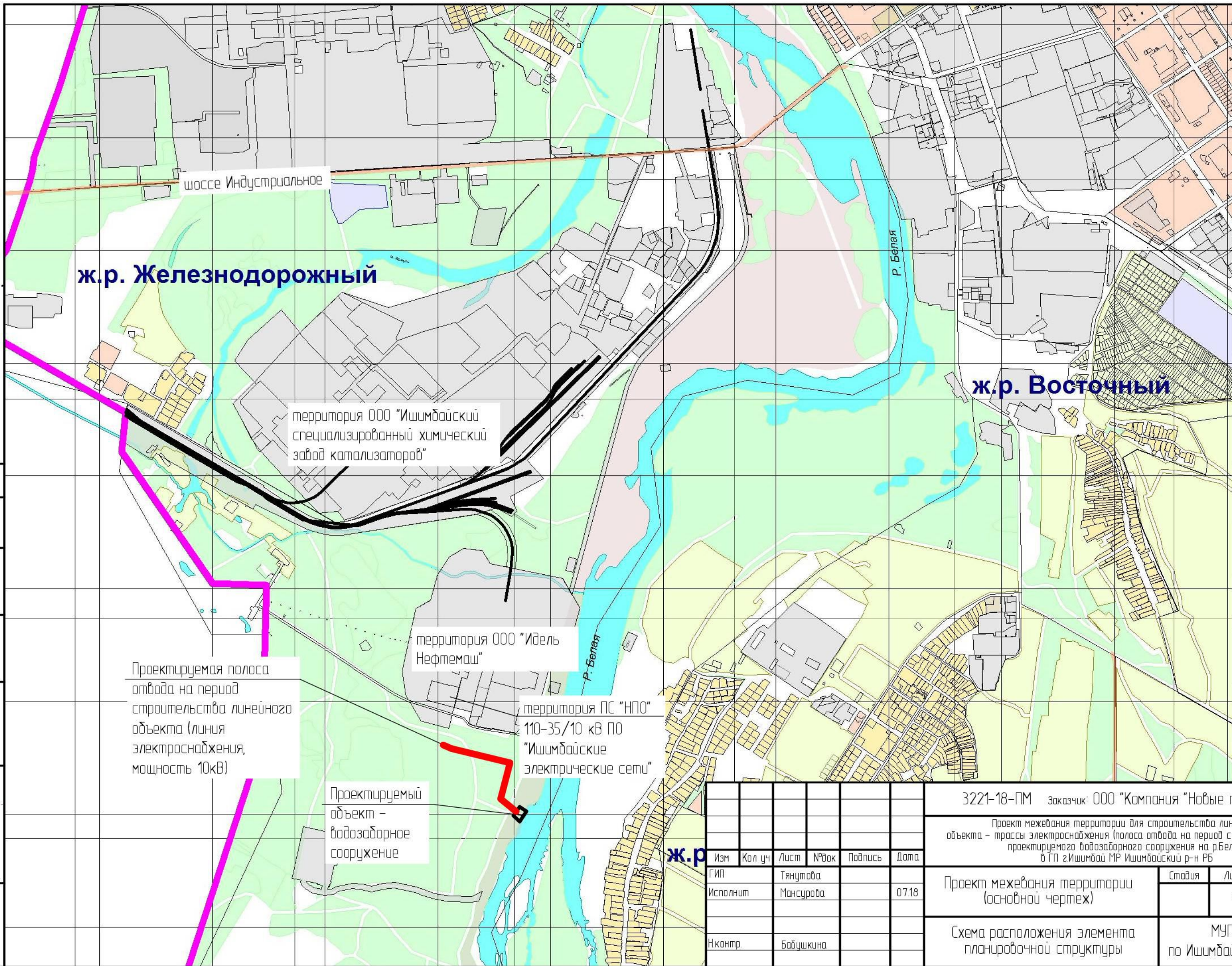
Пояснительная записка

3221-18-ПМ.ПЗ

Проект межевания

3221-18-ПМ

ТОМ 1



шоссе Индустриальное

ж.р. Железнодорожный

ж.р. Восточный

территория ООО "Ишимбайский
специализированный химический
завод катализаторов"

территория ООО "Идель
Нефтемаш"

территория ПС "НПО"
110-35/10 кВ ПО
"Ишимбайские
электрические сети"

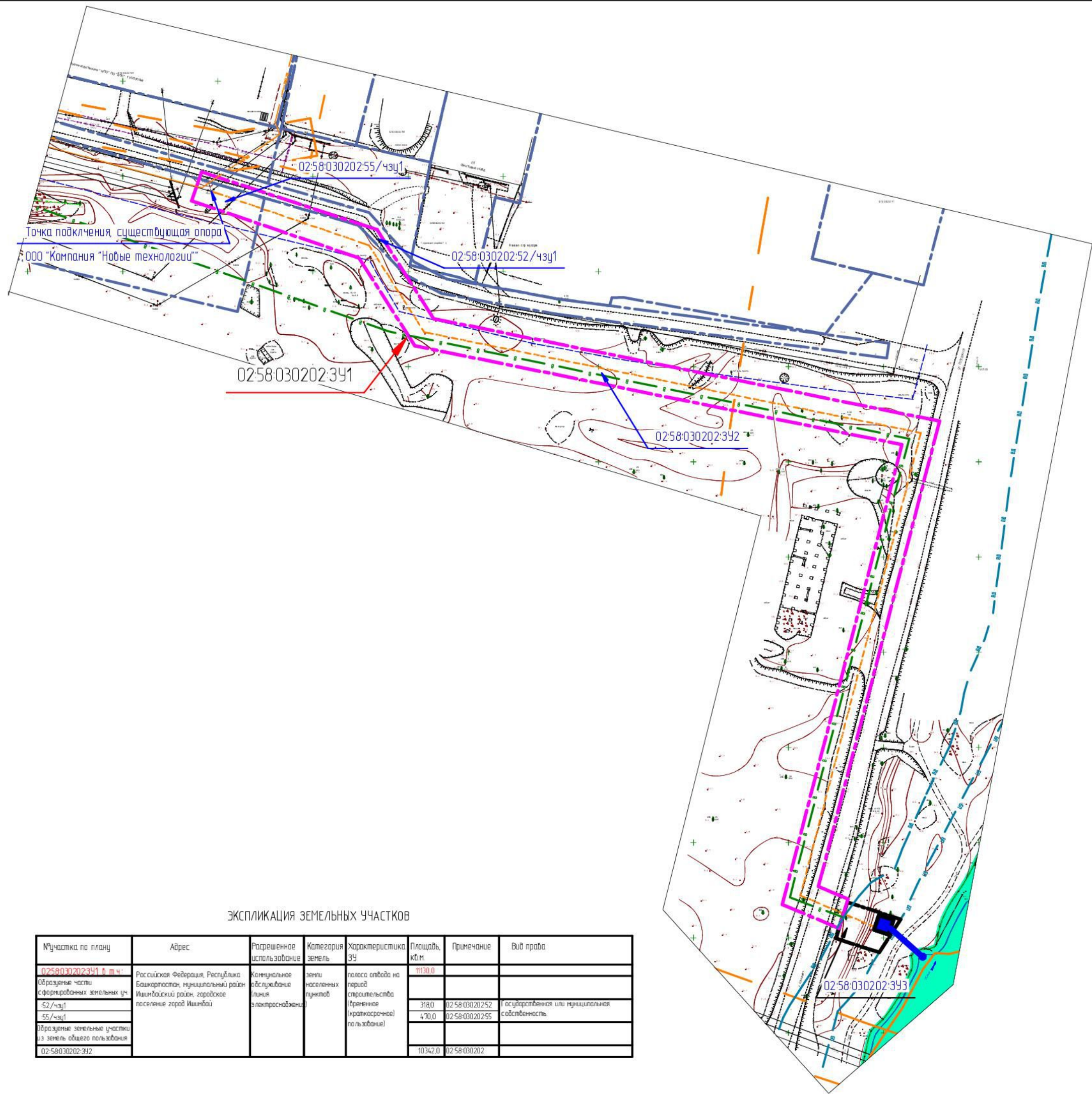
Проектируемая полоса
отвода на период
строительства линейного
объекта (линия
электропитания,
мощность 10кВ)

Проектируемый
объект -
водозаборное
сооружение

ж.р.

Согласовано	
Взамен инв. №	
Подл. и дата	
Инв. № подл.	

3221-18-ПМ заказчик: ООО "Компания "Новые технологии"					
Проект межевания территории для строительства линейного объекта - трассы электропитания (полоса отвода на период строительства до проектируемого водозаборного сооружения на р.Белая) в ТП г.Ишимбай МР Ишимбайский р-н РБ					
Изм	Кол.уч.	Лист	№ док.	Подпись	Дата
ГИП		Тянутова			
Исполнит		Мансурова			07.18
Н.контр.		Бабушкина			
Проект межевания территории (основной чертеж)				Стадия	Лист
					1
Схема расположения элемента планировочной структуры				МУП УАиГ по Ишимбайскому району	



УСЛОВНЫЕ ОБОЗНАЧЕНИЯ ГРАНИЦЫ

- - - Граница квартала
- - - Границы ранее сформированных земельных участков, установленные в соответствии с федеральным законодательством, включенные в ГКН
- - - Границы публичных сервитутов, установленные в соответствии с федеральным законодательством, включенные в ГКН
- - - Граница полосы отвода на период строительства линейного объекта S=11130,0 кв.м.
- - - Граница образуемого земельного участка кадастровый номер 02-58-030202-343 для строительства поверхностного водозаборного сооружения S=533,0 кв.м.
- █ Водный объект
- - - Граница водоохранной зоны
- - - Граница береговой полосы 20м.

ЗДАНИЯ И СООРУЖЕНИЯ

- █ Проектируемое поверхностное водозаборное сооружение
- - - Проектируемая ВЛ 10,0 кВ от существующей опоры воздушной линии 10 кВ (ООО "Компания "Новые технологии") до проектируемого поверхностного водозаборного сооружения на р.Белая
- - - Проектируемый водовод от проектируемого поверхностного водозаборного сооружения на р.Белая

ЭКСПЛИКАЦИЯ ЗЕМЕЛЬНЫХ УЧАСТКОВ

№ участка по плану	Адрес	Разрешенное использование	Категория земель	Характеристика ЗУ	Площадь, кв. м.	Примечание	Вид права
02-58-030202-341 в т.ч.:	Российская Федерация, Республика Башкортостан, муниципальный район Ишимбайский район, городское поселение город Ишимбай	коммунальное обслуживание линия электроснабжения	земли населенных пунктов	полоса отвода на период строительства (временное (краткосрочное) пользование)	11130,0		
образованные части сформированных земельных участков 52/чзц1					318,0	02-58-030202-52	Государственная или муниципальная собственность
55/чзц1					470,0	02-58-030202-55	
образованные земельные участки из земель общего пользования 02-58-030202-342					10342,0	02-58-030202	

ПРИМЕЧАНИЯ

1 Проект выполнен на топографической основе в масштабе 1:1000

		3221-18-ПМ		заказчик: ООО "Компания "Новые технологии"	
		[фронт межевания территории для строительства линейного объекта - пропуск электролинии (полоса отвода на период строительства до проектируемого водозаборного сооружения на р.Белая) в ПП г.Ишимбай, Р.Ишимбайский р-н РБ]			
Имя	Фамилия	Лист	Макс	Листов	Всего
Исполнит	Исполнит			07/18	
		Проект межевания территории (основной чертеж)		Лист	Листов
		Чертеж межевания территории (основной чертеж)		ПП	2
				МУП "УАИГ" по Ишимбайскому району	