

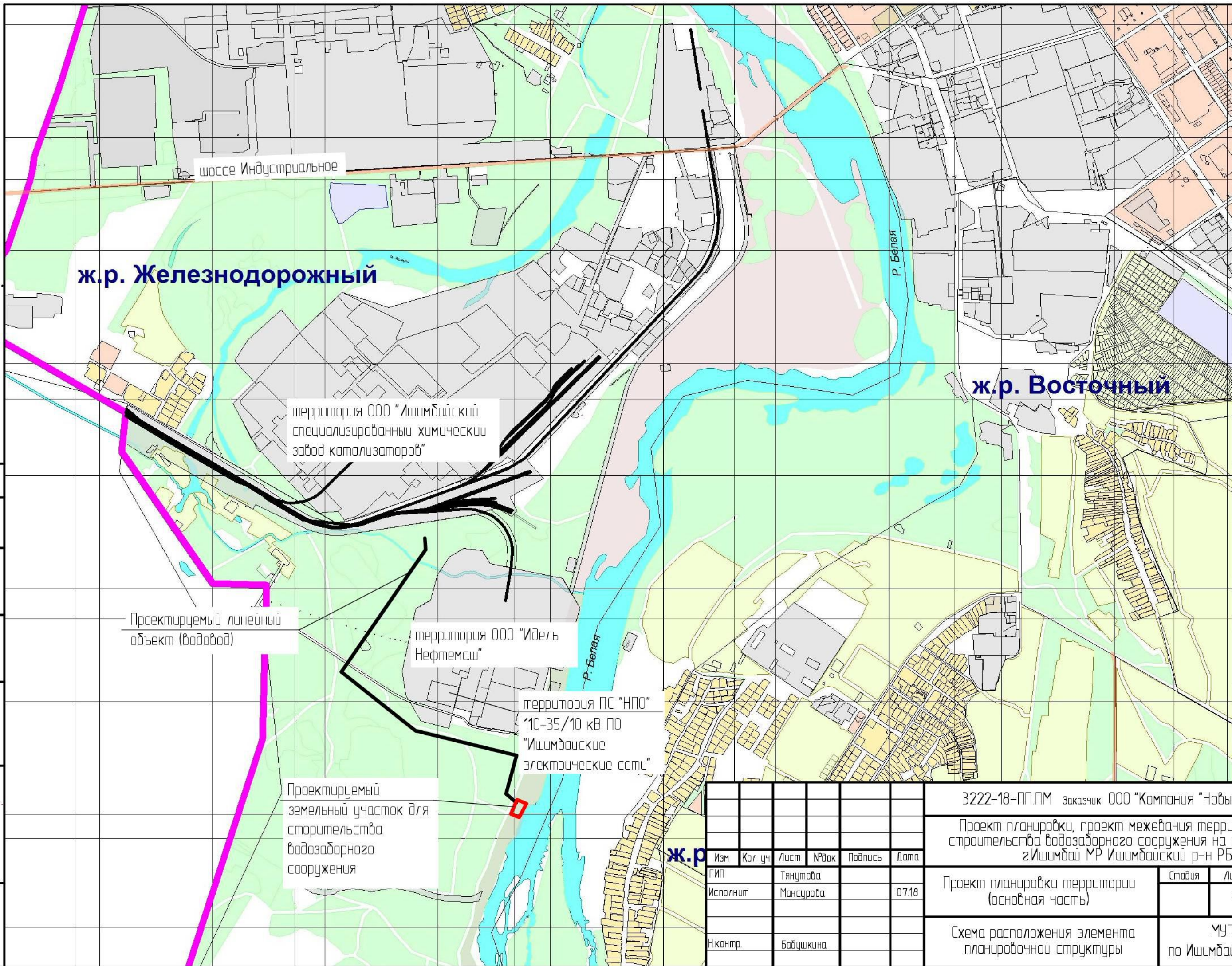
Администрация МР Ишимбайский район
МУП Управление архитектуры и градостроительства
по Ишимбайскому району

Свидетельство №СРО – П – Б – 0077 – 04 – 2017
от 10 марта 2017г.

Заказчик: ООО "Компания
"Новые технологии"

Проект планировки, проект межевания
территории для строительства
водозаборного сооружения на р.Белая в
городском поселении город Ишимбай
муниципального района Ишимбайский район
Республики Башкортостан

Документация по планировке территории
Пояснительная записка
3222-18-ПП.ПМ.ПЗ
Проект планировки, проект межевания
3222-18-ПП.ПМ
ТОМ 1



Согласовано	
Взамен инв. №	
Подл. и дата	
Инв. № подл.	





Изм	Кол. уч.	Лист	№ док.	Подпись	Дата
ГИП		Тянутова			
Исполнит		Мансурова			07.18
Н.контр.		Бабцкина			

3222-18-ПП.ПМ заказчик: ООО "Компания "Новые технологии"		
Проект планировки, проект межевания территории для строительства водозаборного сооружения на р.Белая в ГП г.Ишимбай МР Ишимбайский р-н РБ		
Проект планировки территории (основная часть)	Стадия	Лист
		1
Схема расположения элемента планировочной структуры	МУП УАиГ по Ишимбайскому району	




ПЕРЕЧЕНЬ ЗЕМЕЛЬНЫХ УЧАСТКОВ, ВХОДЯЩИХ В ПРОЕКТ ПЛАНИРОВКИ

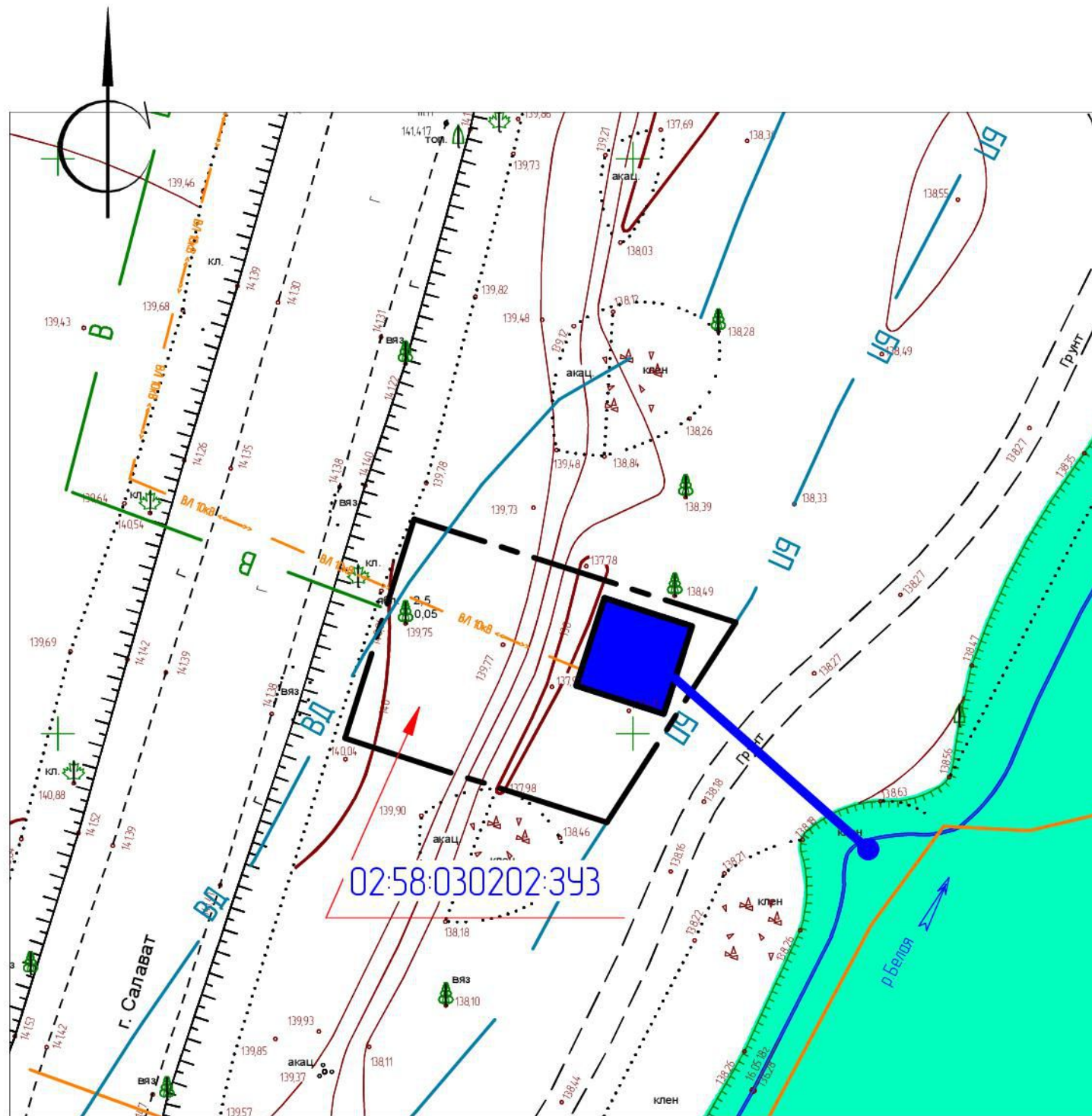
№уч-ка по плану	Адрес	Категория земель	Разрешенное использование	Площадь земельного участка по проекту кв.м.
393	Российская Федерация, Республика Башкортостан, муниципальный район Ишимбайский район, городское поселение город Ишимбай, местоположение установлено относительно ориентира, расположенного за пределами участка. Участок находится примерно в 600 м от ориентира по направлению на юго-восток. Почтовый адрес ориентира: Республика Башкортостан, Ишимбайский район, г.Ишимбай, ул.Набережная, 7б	земли населенных пунктов	Коммунальное обслуживание (размещение водозаборных сооружений)	533,0

УСЛОВНЫЕ ОБОЗНАЧЕНИЯ ГРАНИЦЫ

-  Граница образуемого земельного участка для строительства поверхностного водозаборного сооружения S=533,0 кв.м.
-  Водный объект
-  Граница водоохранной зоны.
-  Граница береговой полосы 20м.

ЗДАНИЯ И СООРУЖЕНИЯ

-  Проектируемое поверхностное водозаборное сооружение
-  Проектируемая ВЛ 10,0 кВ от существующей опоры воздушной линии 10 кВ (ООО "Компания "Новые технологии") до проектируемого поверхностного водозаборного сооружения на р.Белая
-  Проектируемый водовод от проектируемого поверхностного водозаборного сооружения на р.Белая



02:58:030202:393

Согласовано
Взамен инв. №
Подп. и дата
Инв. № подл.

ПРИМЕЧАНИЯ

1. Проект выполнен на топографической основе в масштабе 1:500, выполненной МУП Управление архитектуры и градостроительства по Ишимбайскому району РБ.

						3222-18-ПП.ПМ заказчик: ООО "Компания "Новые технологии"			
						Проект планировки, проект межевания территории для строительства водозаборного сооружения на р.Белая в ГП г.Ишимбай МР Ишимбайский р-н РБ			
Изм	Кол.уч.	Лист	№док	Подпись	Дата	Проект планировки территории (основная часть)	Стадия	Лист	Листов
ГИП		Тянутова							
Исполнит		Мансурова			07.18			2	
И.контр.		Бабцкина				Чертеж планировки территории	МУП УАиГ по Ишимбайскому району		