

Администрация МР Ишимбайский район
МУП Управление архитектуры и градостроительства
по Ишимбайскому району

Свидетельство №СРО – П – Б – 0077 – 04 – 2017
от 10 марта 2017г.

Заказчик: Абдуллин И.М.

Проект планировки, проект межевания
земельного участка по адресу:
Российская Федерация, Республика
Башкортостан, муниципальный район
Ишимбайский район, городское поселение
город Ишимбай, улица Автомобилистов, 31б

Документация по планировке территории

Пояснительная записка

3177-18-ПП.ПМ.ПЗ

Проект планировки, проект межевания

3177-18-ПП.ПМ

ТОМ 1

ОБЩИЕ ДАННЫЕ

Проект планировки, проект межевания земельного участка разработан на основании:

- Постановления администрации МР Ишимбайский район РБ №187 от 26.01.2018г.
- Заявления на проектирование №173 от 01.02.2018 г.
- Топографической съемки, выполненной МУП УАиГ по Ишимбайскому району.

Основной целью проекта является образование земельного участка из земель, находящихся в государственной или муниципальной собственности. Для этого предусмотрено изменение границы территориальной зоны Р-1, в которой расположен образуемый земельный участок, на зону Ж-1.

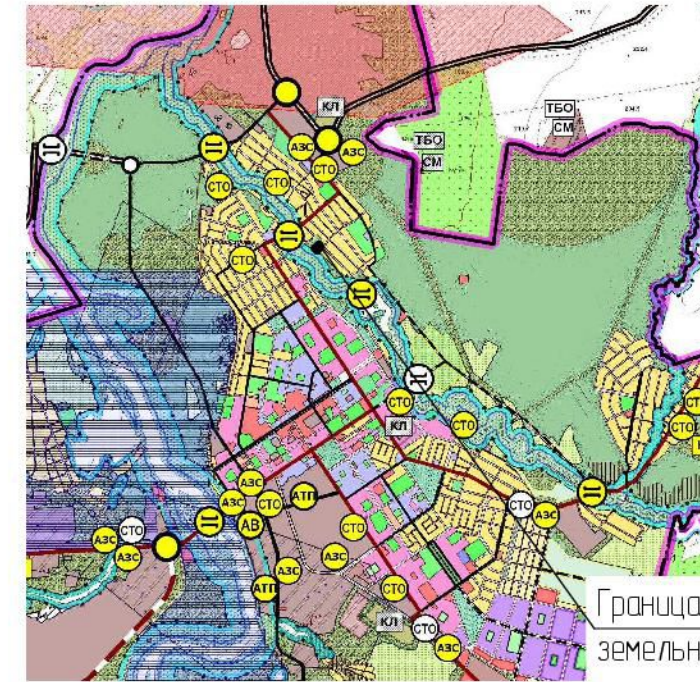
Образуемый участок расположен по адресу: Российская Федерация, Республика Башкортостан, муниципальный район Ишимбайский район, городское поселение город Ишимбай, улица Автомобилистов, 31б.

Территория земельного участка ограничена:

- на севере - проездом;
- на востоке - территорией индивидуального жилого дома;
- на юге - водоохранной зоной реки Тайрук;
- на западе - землями общего пользования

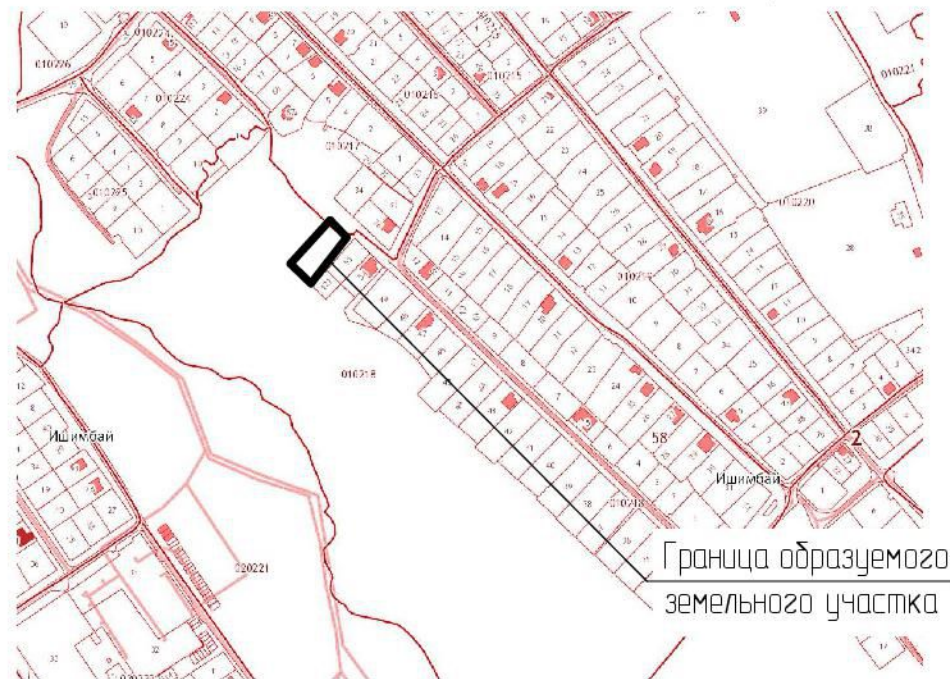
Территория образуемого земельного участка свободна от объектов капитального строительства и линейных объектов. Образуемый участок не расположен в границах особо охраняемых природных территорий и в зоне с особыми условиями использования территории. На образуемом земельном участке отсутствуют объекты культурного наследия.

СХЕМА РАСПОЛОЖЕНИЯ ОБРАЗУЕМОГО ЗЕМЕЛЬНОГО УЧАСТКА. ГЕНЕРАЛЬНЫЙ ПЛАН.



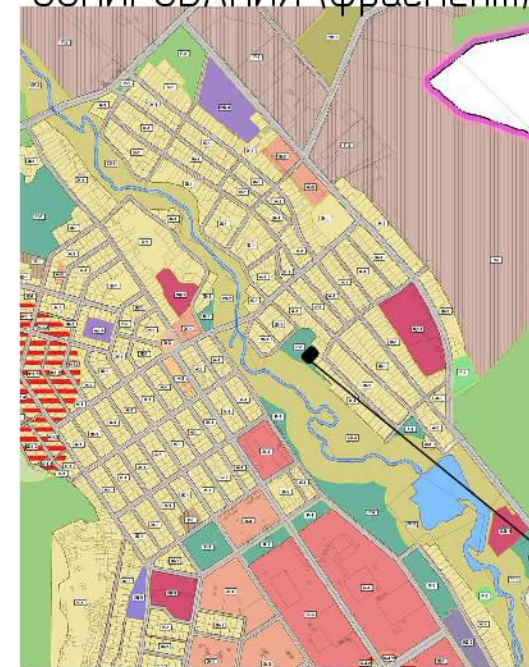
Граница образуемого земельного участка

СХЕМА РАСПОЛОЖЕНИЯ ОБРАЗУЕМОГО ЗЕМЕЛЬНОГО УЧАСТКА НА КАДАСТРОВОЙ КАРТЕ. СИТУАЦИОННЫЙ ПЛАН



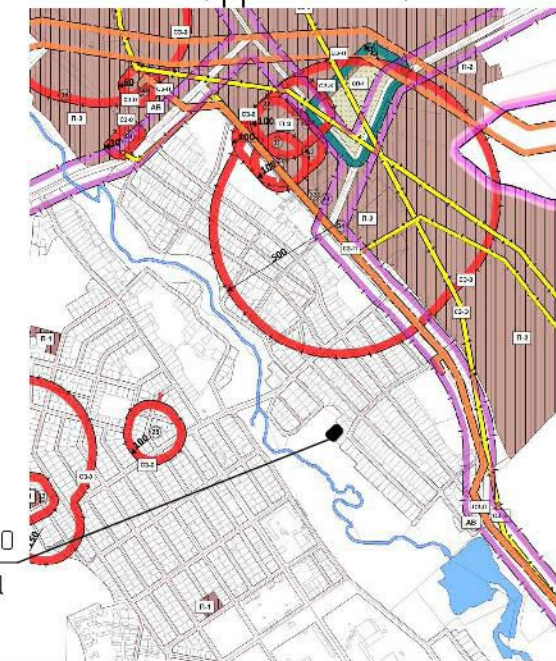
Граница образуемого земельного участка

ПРАВИЛА ЗЕМЛЕПОЛЬЗОВАНИЯ И ЗАСТРОЙКИ. КАРТА ГРАДОСТРОИТЕЛЬНОГО ЗОНИРОВАНИЯ (фрагмент)



Граница образуемого земельного участка

ПРАВИЛА ЗЕМЛЕПОЛЬЗОВАНИЯ И ЗАСТРОЙКИ. Карта границ зон с особыми условиями использования территорий по санитарно-гигиеническим требованиям (фрагмент)



Граница образуемого земельного участка

Согласовано	
Взамен инв. №	
Подп. и дата	
Инв. № подл.	

Технические решения, принятые в проектной документации соответствуют требованиям экологических, санитарно-гигиенических, противопожарных и других норм, действующих на территории Российской Федерации

Главный инженер проекта

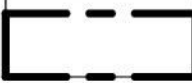


Тянутова З.Х.

						3177-18-ПП.ПМ Заказчик: Абдуллин И.М.			
						Проект планировки, проект межевания земельного участка по адресу: РФ, РБ, МР Ишимбайский р-н, ГП г.Ишимбай, ул.Автомобилистов, 31б			
Изм	Кол.уч.	Лист	№ док.	Подпись	Дата	Проект планировки территории (материалы по обоснованию)	Стадия	Лист	Листов
ГИП				Тянутова			Общие данные. Схема расположения элемента планировочной структуры		3
Исполнит				Мансурова	04.18				
Н.контр.				Бабцкина					
							МУП УАиГ по Ишимбайскому району		

ПЕРЕЧЕНЬ ЗЕМЕЛЬНЫХ УЧАСТКОВ, ВХОДЯЩИХ В ПРОЕКТ ПЛАНИРОВКИ

№уч-ка по плану	Адрес	Категория земель	Разрешенное использование	Площадь земельного участка по проекту кв.м.
3У1	Российская Федерация, Республика Башкортостан, муниципальный район Ишимбайский район, городское поселение город Ишимбай, улица Автомобилистов, 31б	земли населенных пунктов	для индивидуального жилищного строительства	1502,0

УСЛОВНЫЕ ОБОЗНАЧЕНИЯ ГРАНИЦЫ

-  Граница образуемого земельного участка
-  Границы ранее сформированных земельных участков, установленные в соответствии с федеральным законодательством, включенные в ГКН
-  Устанавливаемые линии регулирования застройки

ЗОНЫ ПЛАНИРУЕМОГО РАЗМЕЩЕНИЯ ОБЪЕКТОВ КАПИТАЛЬНОГО СТРОИТЕЛЬСТВА

-  Границы зон планируемого размещения объектов жилой застройки

ТРАНСПОРТНАЯ ИНФРАСТРУКТУРА

-  Существующая дорога

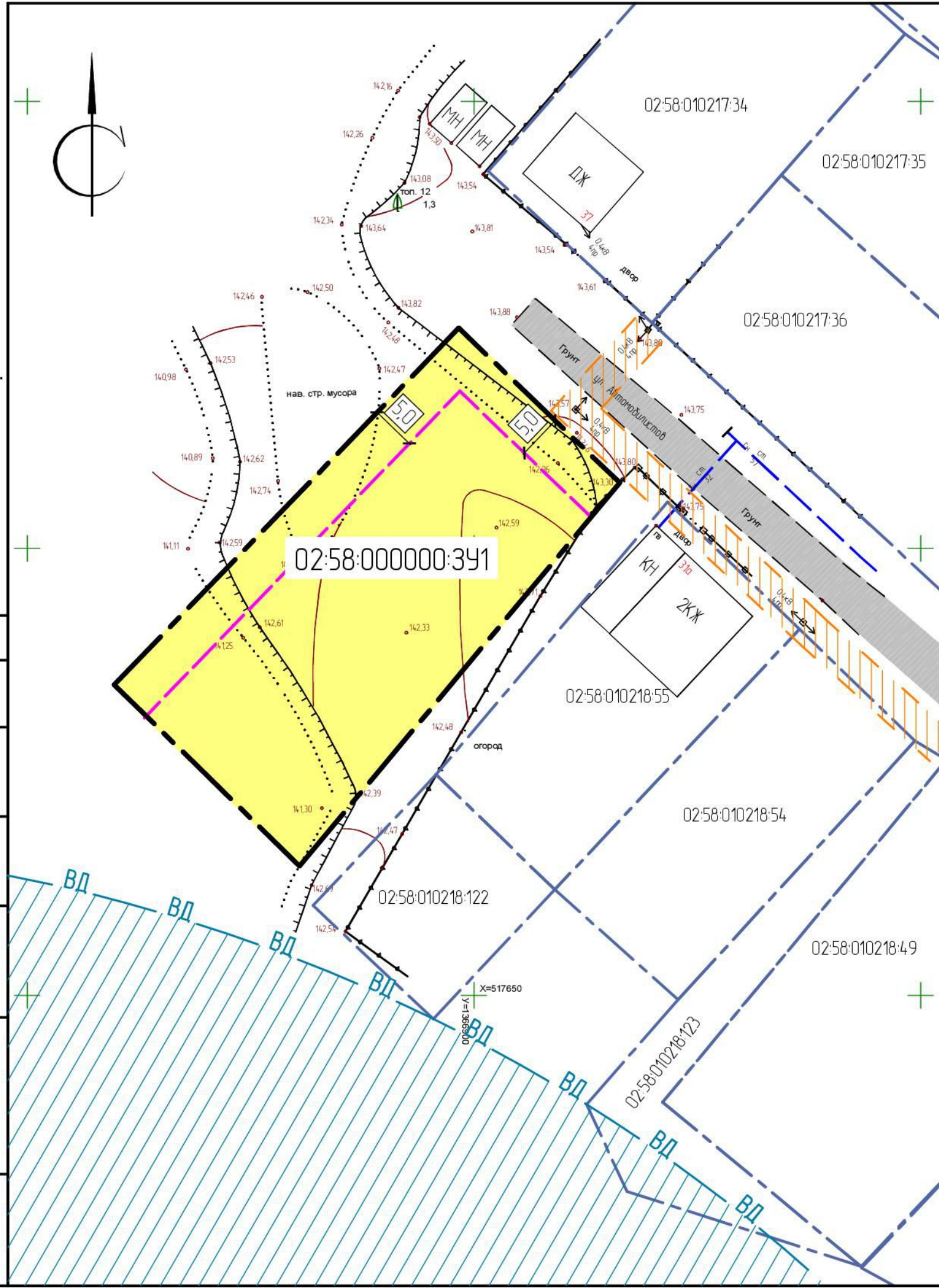
ЗОНЫ С ОСОБЫМИ УСЛОВИЯМИ ИСПОЛЬЗОВАНИЯ

-  Границы охранной зоны ВЛ 0,4 кВ
-  Граница водоохранной зоны

ПРИМЕЧАНИЯ

1. Проект выполнен на топографической основе в масштабе 1:500, выполненной МУП Управление архитектуры и градостроительства по Ишимбайскому району РБ.

3177-18-ПП.ПМ						Заказчик: Абдуллин И.М.		
Проект планировки, проект межевания земельного участка по адресу: РФ, РБ, МР Ишимбайский р-н, ГП г.Ишимбай, ул.Автомобилистов, 31б								
Изм	Кол.уч.	Лист	№док.	Подпись	Дата	Стадия	Лист	Листов
				Тянутова Мансурова	04.18	Проект планировки территории (основная часть)	1	7
Исполнит				Бабцкина		Чертеж планировки территории	МУП УАиГ по Ишимбайскому району	



Согласовано	
Взамен инв. №	
Подп. и дата	
Инв. № подл.	